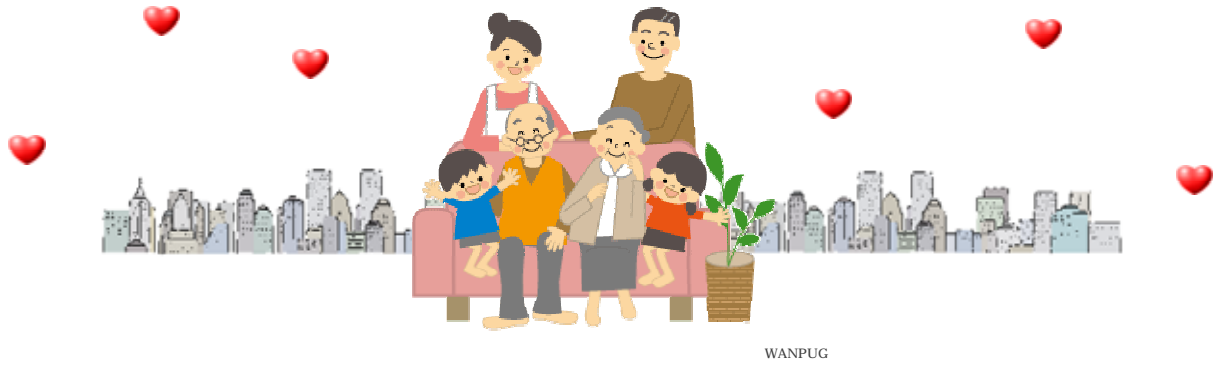


市川市市民活動団体支援制度助成企画



成年後見制度・入門編

主催：NPO 法人 市民後見センターちば/市民後見センターちば・市川

協力：司法書士法人あすかフロンティア事務所/生活協同組合パルシステム千葉/セカンドリーグ千葉

高齢者も障害者も安心して暮らしていくために
あなたの力が求められています!!

開催日：平成25年11月2日(土)

13:00 受付

13:15～14:45 セミナー

講演：成年後見制度と市民後見人について

講師：佐川京子（行政書士・ファイナンシャルプランナー）

会場：市川市行徳公民館（千葉県市川市末広1丁目1番31号）

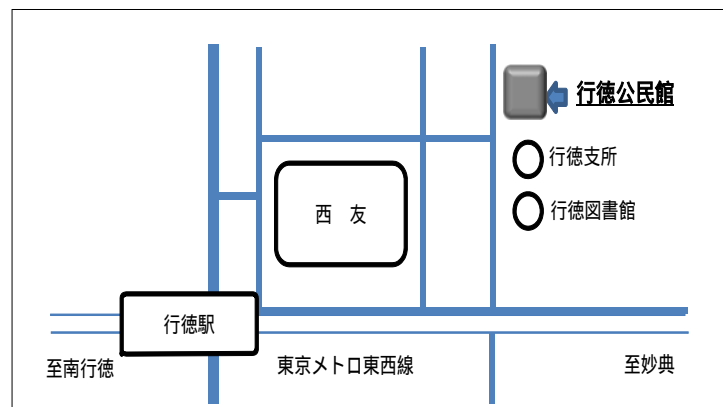
東京メトロ東西線行徳駅から徒歩5分、行徳支所内

入場無料（事前にお申込みください）

成年後見に関する相談会（同日開催）

15:10～16:00

（相談無料・事前に事務局にお申込みください）



お問い合わせ・お申込み：

NPO 法人 市民後見センターちば/市民後見センターちば・市川

〒272-0144 千葉県市川市新井 1-19-26

TEL&FAX：047-358-2700

URL: <http://www.shimin-kouken.com/>

【申込み専用アドレス】

E-mail: nyumon@shimin-kouken.com

市民後見人養成基礎講座(船橋)

高齢者・障害者が自分らしく生きるために

あなたのチカラが求められています !!

主催：NPO 法人 市民後見センターちば / 市民後見センターちば・船橋
 後援：船橋市 / 船橋市社会福祉協議会
 協力：司法書士法人あすかフロンティア事務所 / 生活協同組合パルシステム千葉 / セカンドリーグ千葉
 受講料：4,000 円（全 4 日間 / 資料代） 5,000 円の処、船橋市市民公益活動公募型支援事業企画の助成による。
 定員：50 名（定員になり次第締切）

開催日(会場)	時間	講義内容
11月16日(土) (生活協同組合パルシステム千葉・船橋本部4階会議室)	10:00~17:20	挨拶・オリエンテーション
		成年後見制度について ・法制度と理念、法定後見と任意後見、後見の種類、仕組み等
		後見対象者への理解(1) ・知的障害者、精神障害者、統合失調症等
		後見対象者への理解(2)【認知症サポーター養成講座】 ・認知症の症状、行動と心理症状とその支援、認知症の診断と治療、認知症の人と接し方等
11月17日(日) (生活協同組合パルシステム千葉・船橋本部4階会議室)	9:30~17:20	社会福祉の基礎知識 ・日本の社会福祉と歴史と社会福祉協議会、日常生活自立支援事業、民生・児童委員、中核地域支援センター、その他の社会資源等
		高齢者の住まいについて ・被後見人が使用する施設と介護
		財産管理と後見人(1) ・銀行取引、安全な財産管理、消費契約の知識等
		船橋市の制度と現状 ・船橋市の後見制度の利用実態(首長申立等) 船橋市成年後見センター等
11月30日(土) (生活協同組合パルシステム千葉・船橋本部4階会議室)	10:00~17:20	後見実務の実際(1) 手続関係 ・申立方法、家庭裁判所との関係、申請書類様式と費用、後見人の権限と限界等
		財産管理と後見人(2) ・遺言と相続
		後見実務の実際(2) 身上監護 ・医療・介護者等との関係、医療介護職の種類と仕事内容、医療行為等
12月1日(日) (生活協同組合パルシステム千葉・船橋本部4階会議室)	9:30~17:20	任意後見制度 ・任意後見制度の概要、法定後見との関係
		事例研究・後見制度まとめ ・後見業務の実際(様々な事例より)
		船橋市の現場から ・船橋市での成年後見制度利用の事例より
		市民後見人(職業倫理・まとめ) ・職業倫理、市民後見人への期待 今後のスケジュール等

「市民後見人養成基礎講座(船橋)」受講のお問い合わせ・お申込み

下記に、郵送、FAX、E-mailにてお申込み下さい。ホームページからもお申込みいただけます。
 折り返し、受付番号並びに受講料振込先をお知らせいたします。

【ご記入頂きました個人情報、管理には十分配慮の上、講座に関する事業にのみ利用を限らせていただきます。】

【お申込み時お知らせいただく必要事項】

氏名 住所(郵便番号も) 連絡先(電話・FAX・メールアドレス) 年代(例:50代) 職業
 受講動機(親族の後見をしている・予定がある・仕事上の必要性・自分の為・市民後見人を希望等)
 講座への希望(取り上げてほしいこと・疑問等)

NPO 法人 市民後見センターちば / 市民後見センターちば・船橋

〒272-0144 千葉県市川市新井 1-19-26 TEL&FAX:047-358-2700

URL: <http://www.shimin-kouken.com/> (「市民後見センターちば」で検索してください。)

【講座申込み専用アドレス】 E-mail: kouza@shimin-kouken.com